

Namirial OTP - iOS

Creazione ed attivazione di Namirial OTP

Intro

Namirial OTP è un'applicazione per dispositivi mobile dedicata alla generazione dei cosiddetti One Time Password (o password usa-e-getta).

Questo tipo di password È utilizzato nel caso venga richiesta un'autenticazione di alto livello di sicurezza (autenticazione forte).

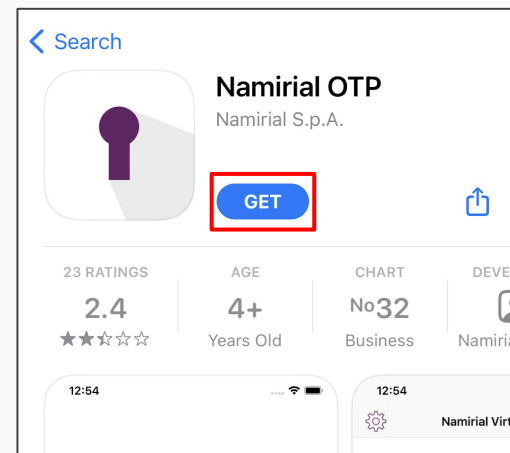
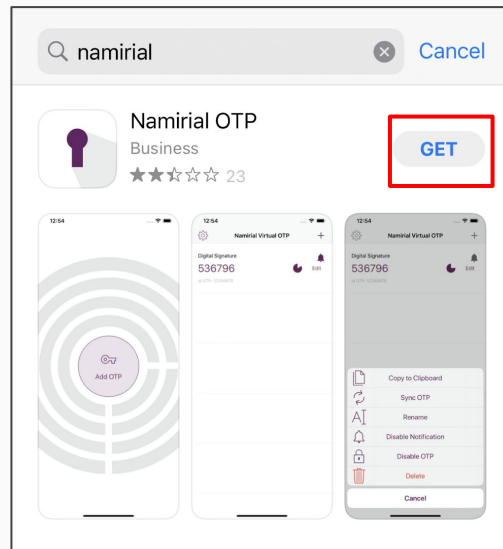
- Il Virtual OTP può essere necessario: Per l'utilizzo della Firma Remota;
- Per l'accesso SPID di livello 2 o superiore mediante servizio Namirial ID;
- Per l'accesso all'area privata dei servizi Namirial TS.

In questa guida verrà illustrato come attivare Namirial OTP su sistemi iOS.

Attenzione: questa guida e' basata sulla versione: **4.2.2.0 o superiore.**

Come Ottenerla

L'applicazione Namirial OTP è disponibile gratuitamente per iOS (ver. 10 o superiore), scaricabile dal [App Store](#).

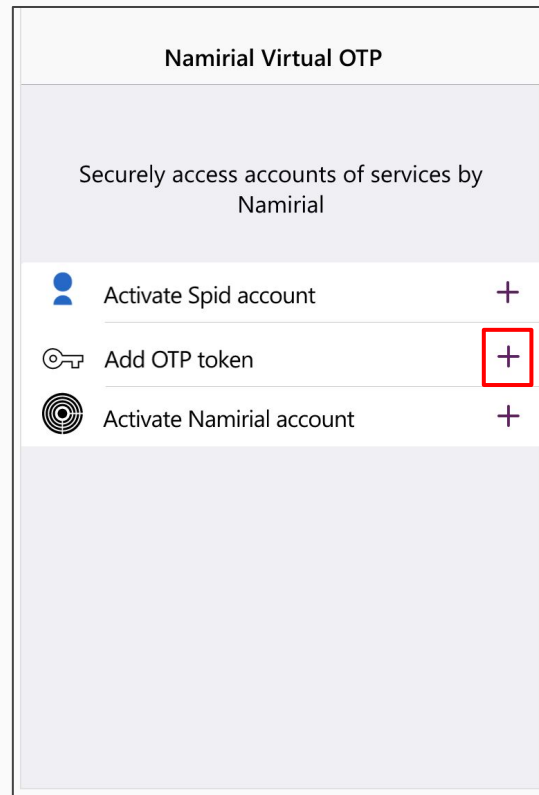


Aggiungere OTP

Una volta avviata l'App, si presenta la seguente schermata.

Per creare un nuovo token OTP, procedere come segue:

- Cliccare sul tasto aggiungi in basso a destra.
- Cliccare su **Aggiungi OTP**.



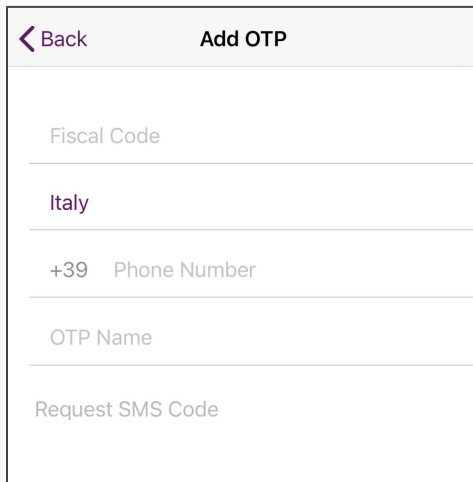
Creazione OTP

Per la creazione di un OTP e' necessario inserire Il proprio **codice fiscale** e il **numero di cellulare** ad esso associato (si tratta dello stesso numero utilizzato in fase di registrazione)

Il campo "**Nome OTP**" indica l'etichetta da attribuire al singolo token OTP. Può essere scelto un nome a piacimento

L'etichetta è di aiuto nell'individuare il token da utilizzare nel caso in cui sull'applicazione vengano attivati più token simultaneamente.

Dopo aver inserito tutti i dati cliccare su "**Richiedi codice SMS**".



← Back Add OTP

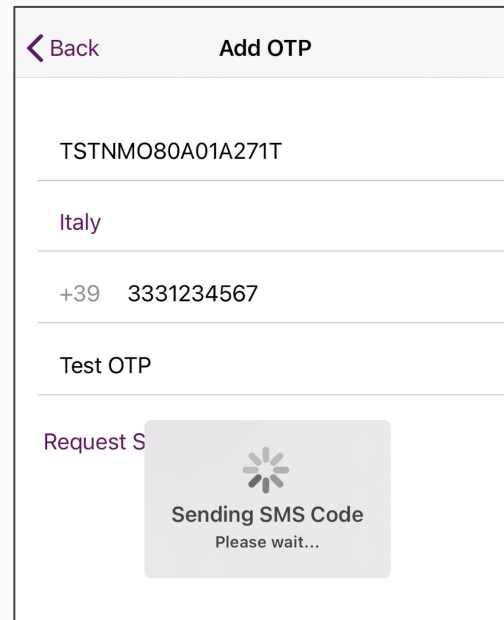
Fiscal Code

Italy

+39 Phone Number

OTP Name

Request SMS Code



← Back Add OTP


TSTNMO80A01A271T

Italy

+39 3331234567

Test OTP

Request S

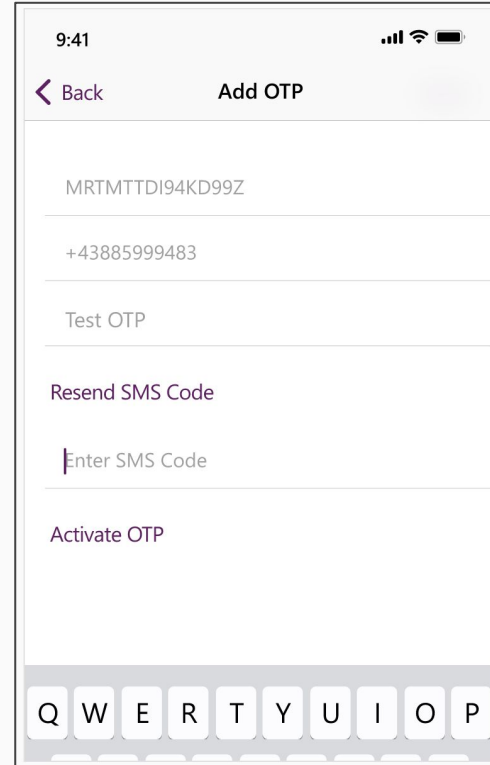

Sending SMS Code
Please wait...

Attivazione OTP

Inserire il codice numerico ricevuto via SMS e infine cliccare su **"Activate OTP"**.

Ora nell'homepage dell'applicazione verrà mostrato il nuovo OTP così composto:

- **Nome OTP:** *Test OTP*
- **OTP:** *numero di 6 cifre*
- **ID:** *codice univoco per identificare l'OTP.*
- **Timer:** *indica la validita' del codice (30sec tempo max)*



9:41

Back Add OTP

MRTMTTDI94KD99Z

+43885999483

Test OTP

Resend SMS Code

Enter SMS Code

Activate OTP

Q W E R T Y U I O P

Sicurezza App

Per motivi di sicurezza, l'applicazione richiede di creare un PIN di 6 cifre per proteggere gli OTP.

Al termine della procedura sarà richiesto se aggiungere lo sblocco dell'app con sistema biometrico (TouchID o FaceID).

ATTENZIONE:

Nel caso dello smarrimento del PIN, sarà necessario re-installare nuovamente l'applicazione generando un nuovo codice.

Il PIN (creato nella fig. 1) è necessario esclusivamente per aprire l'applicazione e verrà richiesto ogni qualvolta l'utente desidererà accedere ad essa.

Insert PIN

Please set a secure PIN to protect all created OTP tokens

Enter PIN with 6 digits

○ ○ ○ ○ ○ ○

1 2 3

fig.1

< Back Confirm PIN

Please set a secure PIN to protect all created OTP tokens

Verify your PIN code

○ ○ ○ ○ ○ ○

1 2 3

fig.2

● ● ● ● ● ●

Unlock with biometrics

Enable application unlock with Face ID

Ok

Ask no more

Not now

7 8 9

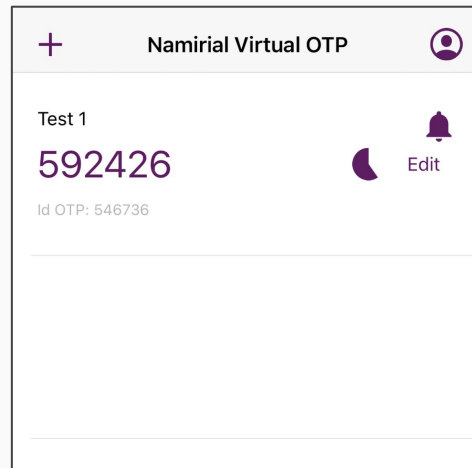
fig.3

Completamento

Completata la procedura, nella homepage dell'applicazione verrà mostrato il nuovo OTP.

Le informazioni presenti saranno:

- **Nome OTP:** *Test OTP*
- **OTP:** *codice numero di 6 cifre necessario per la 2FA.*
- **ID:** *codice univoco per identificare l'OTP.*
- **Timer:** *indica la validita' del codice (30sec tempo max)*



Ulteriori informazioni utili

Impostazioni e informazioni utili.

Per accedere alle impostazioni:
cliccare sull'icona dedicata.

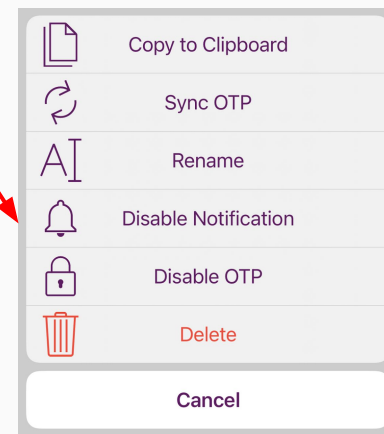
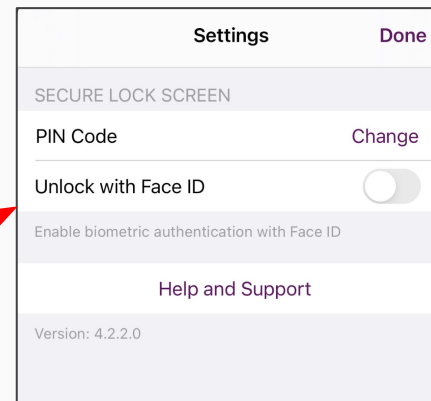
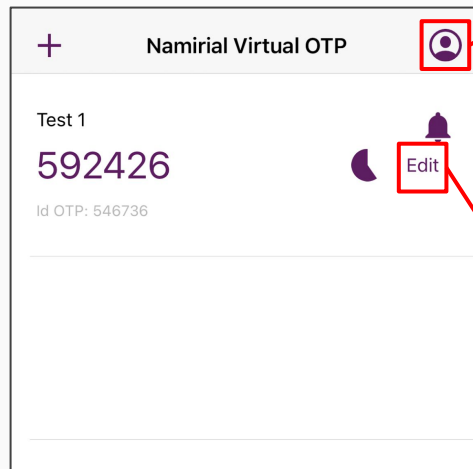


Impostazioni permette di modificare il PIN di sblocco e abilitare lo sblocco tramite dati biometrici (TouchID o FaceID).

Help and Support: canale di assistenza.

Cliccando su "**Modifica**"(Edit): é possibile



1. Copiare il codice generato dell'OTP nella clipboard;
2. Rinominare l'OTP;
3. Eliminare l'OTP.



Domande

1. Ho dimenticato Pin per aprire l'App, come lo recupero?
2. Dove trovo le info riguardanti la versione dell'App?
3. Come faccio a cambiare il PIN.
4. Posso configurare l'OTP di un'altra persona nel mio cell.
5. Ho cambiato cellulare cosa devo fare per configurare l'app?
6. Posso evitare di inserire il PIN per l'apertura dell'app?
7. Ho aggiornato l'app come mai mi viene chiesto di creare un PIN? Posso utilizzare quello che avevo configurato?

Risposte

1. Sarà necessario reinstallare l'app e richiedere un nuovo codice PIN
2.  > About;
3.  > Settings;
4. Sì, dovete inserire il Codice fiscale e il numero di telefono del titolare, poi il codice di attivazione sarà inviato al titolare.
5. Si dovrà ripetere nuovamente la procedura di una nuova configurazione
6. No non è possibile per motivi di sicurezza.
7. Con l'ultimo aggiornamento è stato reso obbligatorio la creazione di un PIN di lunghezza fissa a 6 cifre.

Errori Comuni

User not found: il Codice Fiscale inserito non è presente nei nostri sistemi, probabilmente non ha un servizio Namirial (Firma o SPID) o è errato.

User not found with provided data: il numero di telefono inserito non risulta associato al codice fiscale inserito.

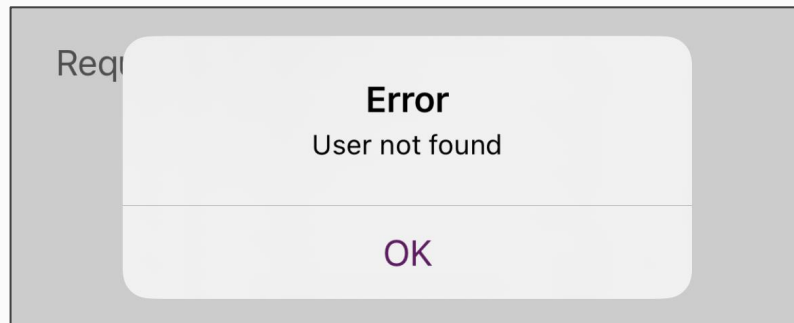


fig.1

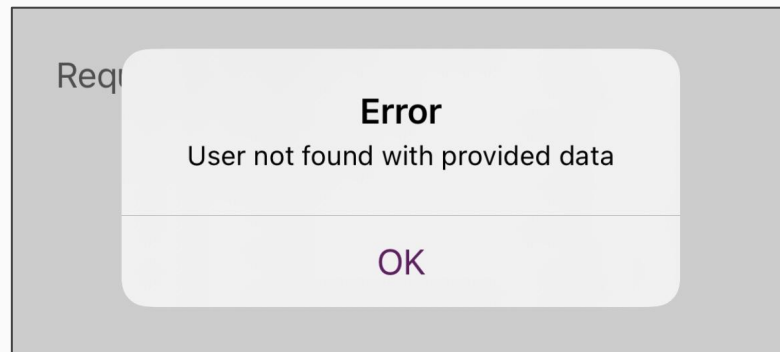


fig.2

Grazie per aver seguito questa
breve guida sull'attivazione dell'App
Namirial OTP.

Guida redatta da Michelangelo Bonvini